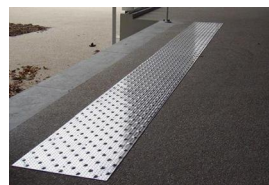




BANDE D'VEUIL A LA VIGILANCE ALUMINIUM LARMEE

EXTERIEUR INTERIEUR



Description

Les **Bandes d'Eveil à la Vigilance (BEV)** ont pour but d'alerter d'un danger et de sécuriser les déplacements des **personnes aveugles ou malvoyantes** dans les zones comportant des obstacles. Grâce à leur texture **podotactile**, elles sont aisément identifiables par les usagers (sensibilité et résonance du matériau).

Applications :

- Passages piétons
- Volées de marches d'escalier extérieur

Textes de loi

Arrêté du 1er août 2006 – article 7.1

"En haut d'un escalier, un revêtement de sol doit permettre l'éveil de la vigilance à une distance de 0.50 m de la première marche grâce à un contraste visuel et tactile."

Caractéristiques

Matière : Aluminium 5754

Epaisseur de la plaque : 2 mm

Hauteur des plots : 5 mm par rapport à la semelle

Coloris : aluminium naturel

Stabilité dimensionnelle : les produits sont stables dimensionnellement à l'état libre, insensibles aux variations de températures.

Glissance : mesure de rugosité de la surface à l'aide du pendule SRT (coefficient de frottement en valeur corrigée sur 100). Mesure sur sol sec : 102, mesure sur sol humide : 48.

Application : La fixation des BEV aluminium préperçées en 9 trous se réalise par vissage à l'aide de vis fraisées, cruciformes, ou Torx (étoile). La remise en circulation peut être effectuée immédiatement après la pose.

Stockage : Les BEV doivent être stockées à plat dans leur emballage d'origine.

Dimensions et plots conformes à la norme NF P98-351 du mois d'août 2010.

Conditionnement

BEV ALUMINIUM	
Dimensions	Conditionnement
600 x 412 mm	1